

**1** Je repère la couleur de mon secteur sur les cartes.

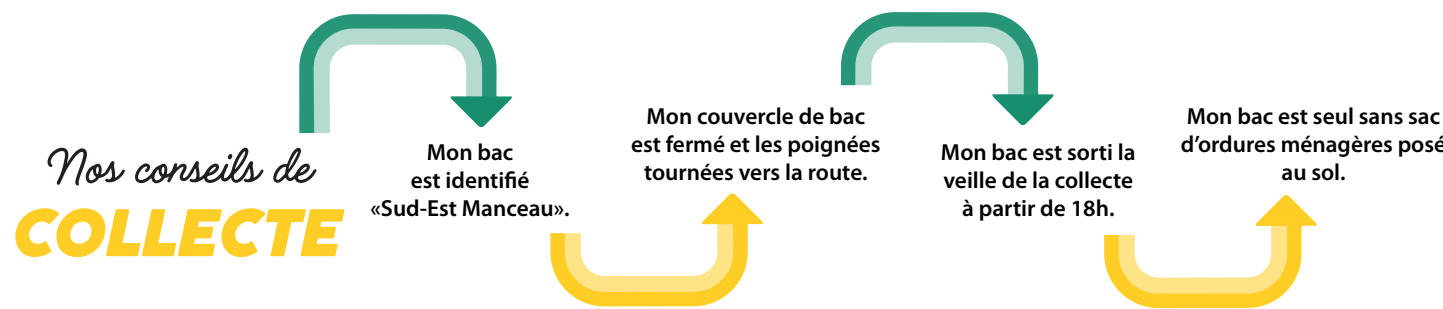
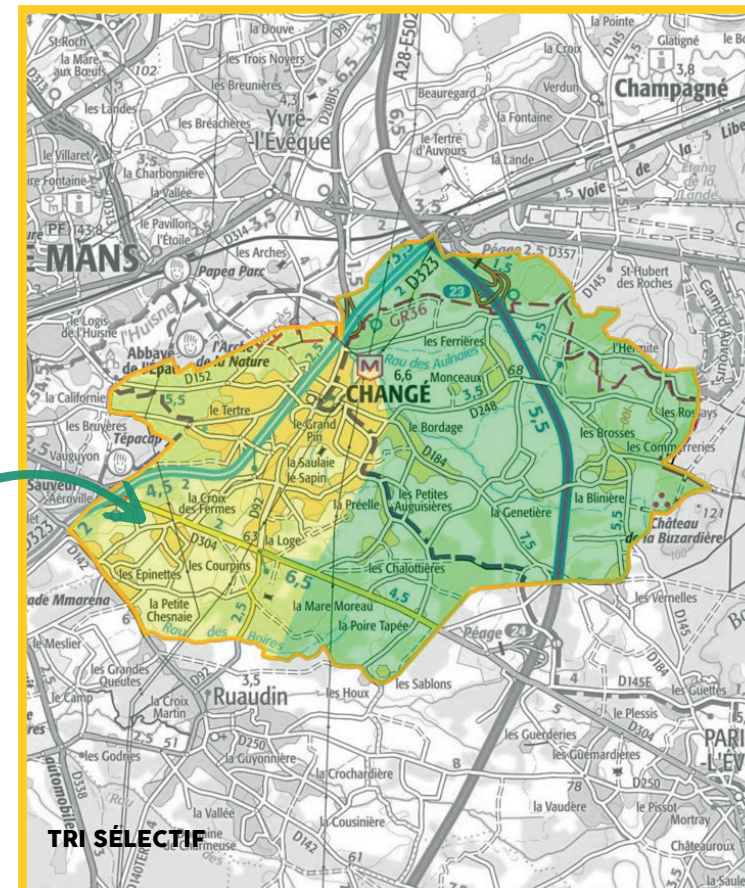
**2** Secteurs **ORDURES MÉNAGÈRES**  
**Violet** ■  
**Orange** ■

je coche la case correspondant à mon secteur pour les ordures ménagères


**2** Secteurs **TRI SÉLECTIF**  
**Jaune** ■  
**Vert** ■

je coche la case correspondant à mon secteur pour le tri sélectif

**3** Je consulte le calendrier de collectes au verso.



Un doute sur votre **SECTEUR ?**

Flashez le QR Code ou rendez vous sur notre site : 

<https://www.cc-sudestmanceau.fr/vivre-ici/dechets/>

# Mon calendrier DE COLLECTES 2026



**Février**

Lu	Ma	Me	Je	Ve	Sa	Di
						1
2	3	4	5	6	7	8
9	10	11	12	13	14	15
16	17	18	19	20	21	22
23	24	25	26	27	28	

**Mars**

Lu	Ma	Me	Je	Ve	Sa	Di
						1
2	3	4	5	6	7	8
9	10	11	12	13	14	15
16	17	18	19	20	21	22
23	24	25	26	27	28	29
30	31					

**Avril**

Lu	Ma	Me	Je	Ve	Sa	Di
		1	2	3	4	5
6	7	8	9	10	11	12
13	14	15	16	17	18	19
20	21	22	23	24	25	26
27	28	29	30			

**Mai**

Lu	Ma	Me	Je	Ve	Sa	Di
				1	2	3
4	5	6	7	8	9	10
11	12	13	14	15	16	17
18	19	20	21	22	23	24
25	26	27	28	29	30	31

**Juin**

Lu	Ma	Me	Je	Ve	Sa	Di
1	2	3	4	5	6	7
8	9	10	11	12	13	14
15	16	17	18	19	20	21
22	23	24	25	26	27	28
29	30					

**Juillet**

Lu	Ma	Me	Je	Ve	Sa	Di
		1	2	3	4	5
6	7	8	9	10	11	12
13	14	15	16	17	18	19
20	21	22	23	24	25	26
27	28	29	30	31		

**Août**

Lu	Ma	Me	Je	Ve	Sa	Di
					1	2
3	4	5	6	7	8	9
10	11	12	13	14	15	16
17	18	19	20	21	22	23
24	25	26	27	28	29	30
31						

**Septembre**

Lu	Ma	Me	Je	Ve	Sa	Di
1	2	3	4	5	6	
7	8	9	10	11	12	13
14	15	16	17	18	19	20
21	22	23	24	25	26	27
28	29	30				

**Octobre**

Lu	Ma	Me	Je	Ve	Sa	Di
			1	2	3	4
5	6	7	8	9	10	11
12	13	14	15	16	17	18
19	20	21	22	23	24	25
26	27	28	29	30	31	

**Novembre**

Lu	Ma	Me	Je	Ve	Sa	Di
						1
2	3	4	5	6	7	8
9	10	11	12	13	14	15
16	17	18	19	20	21	22
23	24	25	26	27	28	29
30						

**Décembre**

Lu	Ma	Me	Je	Ve	Sa	Di
		2	3	4	5	6
7	8	9	10	11	12	13
14	15	16	17	18	19	20
21	22	23	24	25	26	27
28	29	30	31			

**Janvier 2027**

Lu	Ma	Me	Je	Ve	Sa	Di
				1	2	3
4	5	6	7	8	9	10
11	12	13	14	15	16	17
18	19	20	21	22	23	24
25	26	27	28	29	30	31

● Jours fériés : collecte décalée au lendemain du jour habituel (jusqu'au samedi)

**Ordures Ménagères**

Secteur **Orange** les mercredis tous les 15 jours.

Secteur **Violet** les mercredis tous les 15 jours.

**Tri Sélectif**

Secteur **Jaune** les jeudis tous les 15 jours.

Secteur **Vert** les jeudis tous les 15 jours.

## Petit Guide du RECYCLAGE



### Bac Noir

- **Ordures Ménagères :**
- Déchets d'hygiène (*mouchoirs, couches, lingettes, cotons, coton-tiges, etc.*)
- Petits objets en plastique (*stylo, rasoir, brosse à dents, etc.*)
- Objets cassés
- Vaisselle cassée
- Papier sulfurisé



### Bac Jaune

- **Tri sélectif :**
- Emballages en plastique (*bouteilles, barquettes, tubes, sachets, films, etc.*)
- Emballages en métal (*conserves, aérosols, canettes, barquettes et capsules aluminium, bouteilles de sirop, etc.*)
- Cartonnettes, papiers (*bricks alimentaires, boîtes de céréales, journaux, magazines, courriers, etc.*)
- Petits métaux (*capsules de café, etc.*)



### Au compost

- Épluchures, fruits et légumes abîmés, agrumes
- Coquilles d'œufs écrasées
- Marc de café et de thé
- Feuilles sèches et petits végétaux
- Restes de repas végétaux etc.



### En point d'apport

- **Verre :** Bouteilles et flacons, pots, bocaux, etc. (*sans les couvercles*)
- **Où ?** Déchetterie, école de l'Épau, ferme du Dindo, plaine de jeu et stade.

### En déchetterie

Cartons, déchets verts, objets électroniques et électriques, polystyrène, etc.  
Liste complète : <https://www.cc-sudemanceau.fr/vivre-ici/dechets/>

