

**1** Je repère la couleur de mon secteur sur les cartes.

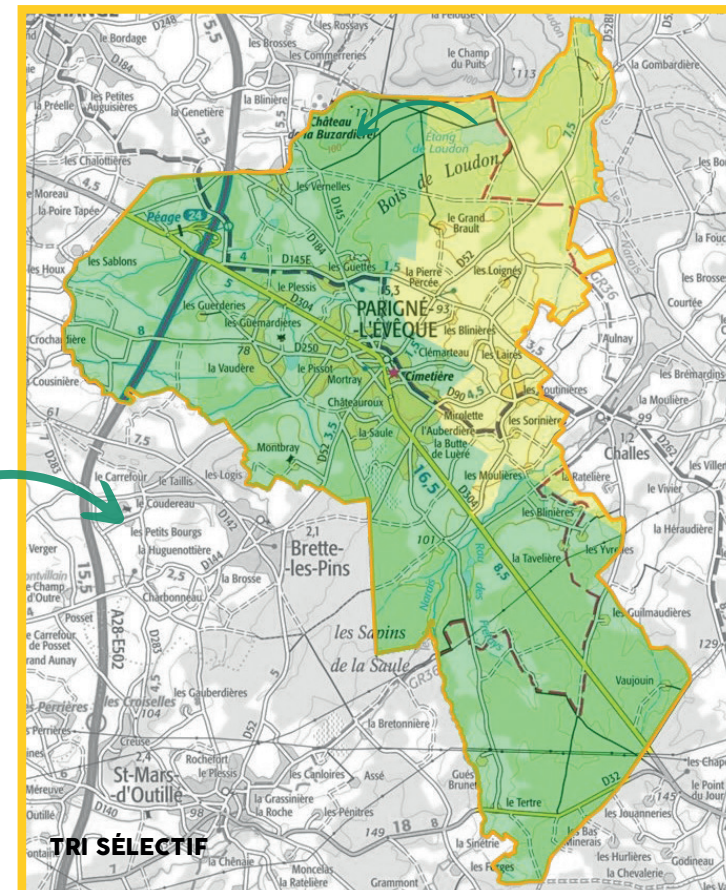
**2** Secteurs **ORDURES MÉNAGÈRES**  
**Violet** ■  
**Orange** ■

je coche la case correspondant à mon secteur pour les ordures ménagères

**2** Secteurs **TRI SÉLECTIF**  
**Jaune** ■  
**Vert** ■

je coche la case correspondant à mon secteur pour le tri sélectif

**3** Je consulte le calendrier de collectes au verso.



*Nos conseils de*  
**COLLECTE**

Mon bac est identifié «Sud-Est Manceau».

Mon couvercle de bac est fermé et les poignées tournées vers la route.

Mon bac est sorti la veille de la collecte à partir de 18h.

Un doute sur votre **SECTEUR ?**

Flashez le QR Code ou rendez vous sur notre site :



<https://www.cc-sudestmanceau.fr/vivre-ici/dechets/>

# Mon calendrier DE COLLECTES 2026

## Février

Lu	Ma	Me	Je	Ve	Sa	Di
						1
2	3	4	5	6	7	8
9	10	11	12	13	14	15
16	17	18	19	20	21	22
23	24	25	26	27	28	

## Mars

Lu	Ma	Me	Je	Ve	Sa	Di
						1
2	3	4	5	6	7	8
9	10	11	12	13	14	15
16	17	18	19	20	21	22
23	24	25	26	27	28	29
30	31					

## Avril

Lu	Ma	Me	Je	Ve	Sa	Di
		1	2	3	4	5
6	7	8	9	10	11	12
13	14	15	16	17	18	19
20	21	22	23	24	25	26
27	28	29	30			

## Mai

Lu	Ma	Me	Je	Ve	Sa	Di
				1	2	3
4	5	6	7	8	9	10
11	12	13	14	15	16	17
18	19	20	21	22	23	24
25	26	27	28	29	30	31

## Juin

Lu	Ma	Me	Je	Ve	Sa	Di
1	2	3	4	5	6	7
8	9	10	11	12	13	14
15	16	17	18	19	20	21
22	23	24	25	26	27	28
29	30					

## Juillet

Lu	Ma	Me	Je	Ve	Sa	Di
		1	2	3	4	5
6	7	8	9	10	11	12
13	14	15	16	17	18	19
20	21	22	23	24	25	26
27	28	29	30	31		

## Août

Lu	Ma	Me	Je	Ve	Sa	Di
					1	2
3	4	5	6	7	8	9
10	11	12	13	14	15	16
17	18	19	20	21	22	23
24	25	26	27	28	29	30
31						

## Septembre

Lu	Ma	Me	Je	Ve	Sa	Di
1	2	3	4	5	6	
7	8	9	10	11	12	13
14	15	16	17	18	19	20
21	22	23	24	25	26	27
28	29	30				

## Octobre

Lu	Ma	Me	Je	Ve	Sa	Di
				1	2	3
4	5	6	7	8	9	10
11	12	13	14	15	16	17
18	19	20	21	22	23	24
25	26	27	28	29	30	31

## Novembre

Lu	Ma	Me	Je	Ve	Sa	Di
						1
2	3	4	5	6	7	8
9	10	11	12	13	14	15
16	17	18	19	20	21	22
23	24	25	26	27	28	29
30						

## Décembre

Lu	Ma	Me	Je	Ve	Sa	Di
1	2	3	4	5	6	
7	8	9	10	11	12	13
14	15	16	17	18	19	20
21	22	23	24	25	26	27
28	29	30	31			

## Janvier 2027

Lu	Ma	Me	Je	Ve	Sa	Di
				1	2	3
4	5	6	7	8	9	10
11	12	13	14	15	16	17
18	19	20	21	22	23	24
25	26	27	28	29	30	31

● Jours fériés : collecte décalée au lendemain du jour habituel (jusqu'au samedi)

**Ordures Ménagères**

Secteur **Orange** : les vendredis tous les 15 jours.

Secteur **Violet** : les vendredis tous les 15 jours.

**Tri Sélectif**

Secteur **Jaune** : les mercredis tous les 15 jours.

Secteur **Vert** : les mercredis tous les 15 jours.

# Petit Guide du RECYCLAGE



## Bac Noir

- **Ordures Ménagères :**
- Déchets d'hygiène (*mouchoirs, couches, lingettes, cotons, coton-tiges, etc.*)
- Petits objets en plastique (*stylo, rasoir, brosse à dents, etc.*)
- Objets cassés
- Vaisselle cassée
- Papier sulfurisé



## Bac Jaune

- **Tri sélectif :**
- Emballages en plastique (*bouteilles, barquettes, tubes, sachets, films, etc.*)
- Emballages en métal (*conserves, aérosols, canettes, barquettes et capsules aluminium, bouteilles de sirop, etc.*)
- Cartonnettes, papiers (*briches alimentaires, boîtes de céréales, journaux, magazines, courriers, etc.*)
- Petits métaux (*capsules de café, etc.*)



## Au compost

- Épluchures, fruits et légumes abîmés, agrumes
- Coquilles d'œufs écrasées
- Marc de café et de thé
- Feuilles sèches et petits végétaux
- Restes de repas végétaux, etc.



## En point d'apport

- **Verre :** Bouteilles et flacons, pots, bocaux, etc. (*sans les couvercles*)
- **Où ?** Complexe sportif, déchetterie, Foyer loisirs, gymnase, place des 3 puits, plan d'eau, Zac de l'étoile.

## En déchetterie

Cartons, déchets verts, objets électroniques et électriques, polystyrène, etc.  
Liste complète : <https://www.cc-sudestmanceau.fr/vivre-ici/dechets/>

