

LA MUSIQUE POUR TOUS !

POUR QUI ?

- ▶ Les enfants à partir de la Grande Section
- ▶ Les adolescents
- ▶ Les adultes

A noter : L'École Communautaire de Musique offre un accompagnement adapté aux personnes en situation de handicap.

QUEL STYLE ? QUELS PROJETS

Les styles de musique enseignés sont variés : musiques actuelles, musique classique et du monde.

Fréquenter CitéZarts, ce n'est pas seulement prendre des cours, c'est aussi participer à des projets artistiques et découvrir la scène.

OÙ ?

Les enseignements sont répartis géographiquement sur trois sites :

- ▶ CitéZarts à Changé (8 rue de la Juiverie)
- ▶ CitéZarts à Parigné-L'Évêque (7 rue des écoles)
- ▶ CitéZarts à Saint-Mars-d'Outillé (complexe sportif Serge Soualle - pratique du piano uniquement)

UN COUP DE POUCE

Pour les élèves inscrits en première année de cursus complet, il est possible de louer un instrument sous réserve de sa disponibilité dans le parc instrumental de l'école.

Renseignez-vous auprès du secrétariat.



LE PARCOURS DE L'ÉLÈVE

JE DÉCOUVRE

- ▶ éveil
- ▶ initiation
- ▶ découverte instrumentale

JE PRATIQUE

- Apprentissage global avec :
- ▶ formation musicale
 - ▶ pratique collective
 - ▶ pratique instrumentale ou vocale

LES CORDES

- ▶ violon
- ▶ alto
- ▶ violoncelle
- ▶ guitare
- ▶ guitare électrique
- ▶ guitare basse

LES PERCUSSIONS

- ▶ batterie

LES VENTS

- ▶ flûte traversière
- ▶ clarinette
- ▶ saxophone
- ▶ trombone*

LES CLAVIERS

- ▶ accordéon
- ▶ piano
- ▶ synthétiseur
- ▶ clavier numérique

LES VOIX

- ▶ chant lyrique
- ▶ chant musiques actuelles

LES PRATIQUES COLLECTIVES



POUR QUOI FAIRE ?

Les pratiques collectives sont au cœur des apprentissages proposés par l'École Communautaire de Musique. Elles représentent autant d'occasions pour chaque élève de s'épanouir et d'enrichir son parcours, de développer sa curiosité et de construire sa motivation.

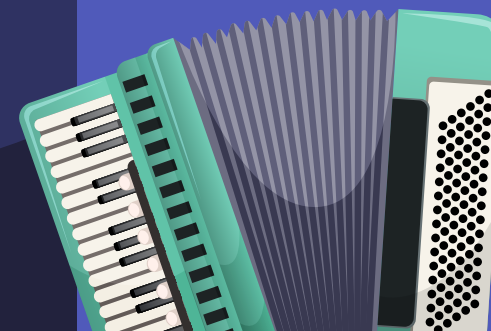
A noter : vous pouvez vous inscrire uniquement en pratique collective.

LES ENSEMBLES VOCAUX

- Choeur enfants "Kid's compagny"
- Choeur ados "Sin Saya" de 11 à 17 ans
- Choeur adultes "Just Gospel" à partir de 18 ans
- Choeur adultes "Mélopée" à partir de 18 ans

LES ENSEMBLES INSTRUMENTAUX

- ▶ Orchestre Stratosfonic
- ▶ Atelier musiques actuelles
- ▶ Ensemble de saxophones
- ▶ Ensemble de cordes frottées



*sous réserve d'un nombre d'élèves suffisant

QUAND ET OÙ S'INSCRIRE ?

LE CALENDRIER

► **Réinscriptions** du 1^{er} juin au 26 juin 2026 **en ligne** sur le site internet du Sud-Est Manceau page CitéZarts.

En cas de difficulté, contactez le secrétariat au 02 43 40 05 82.

► **Inscriptions** du 15 juin au 10 juillet 2026 et du 17 août au 4 septembre 2026, **sur rendez-vous** au secrétariat. Dossier à retirer en version papier à CitéZarts ou en ligne sur le site internet du Sud-Est Manceau page CitéZarts.

Les inscriptions auront lieu dans la mesure des places disponibles.

HORAIRES DU SECRÉTARIAT

Les inscriptions ont lieu à CitéZarts Changé et Parigné-l'Évêque durant les horaires d'ouverture du secrétariat :

► Site de Changé :

Lundi : 9h45 - 12h45 / 13h30 - 18h00

Mercredi : 9h45 - 12h45 / 13h30 - 18h00

Vendredi : 13h30 - 17h00

► Site de Parigné-L'Évêque :

Mardi : 9h45 - 12h45 / 13h30 - 18h00

Jedi : 8h45 - 12h45 / 13h30 - 17h00

Vendredi : 8h45 - 12h30

Le secrétariat sera fermé du 13 juillet au 14 août inclus.

MODALITÉS D'INSCRIPTION

LES TARIFS

- Tarifs des cours calculés sur la base du quotient familial.
- Réductions en fonction du nombre d'élèves inscrits par famille et si inscription au sein d'une harmonie ou d'une fanfare du territoire du Sud-Est Manceau.
- Tarifs consultables en ligne sur le site internet du Sud-Est Manceau page CitéZarts ou en scannant ce QR code.



LES PIÈCES A FOURNIR

- Photo d'identité
- Pièce d'identité
- Attestation d'assurance
- Avis d'imposition 2025 sur les revenus 2024
- Certificat de scolarité ou carte étudiante

(à fournir ultérieurement)

LES INFOS

Renseignements auprès du secrétariat :

- **par téléphone** au 02 43 40 05 82
- **par e-mail** à ecoledemusique@sudestmanceau.com

Édité par la Communauté de Communes du Sud-Est Manceau
Illustrations : Service Communication, Magnifik
Rédaction, maquette et mise en page : Service Communication

Ne pas jeter sur la voie publique



SUD-EST MANCEAU
communauté